



АДМИНИСТРАЦИЯ
ЧАЙКОВСКОГО ГОРОДСКОГО ОКРУГА
УПРАВЛЕНИЕ
ЗЕМЕЛЬНО-ИМУЩЕСТВЕННЫХ
ОТНОШЕНИЙ

ул. Ленина, д. 67/1, г. Чайковский, Пермский край, 617760
Тел/факс: (34241) 4-73-75
E-mail: uzio@chaykovsky.permkrai.ru
ОКПО 35288925 ОГРН 1185958071562
ИНН/КПП 5959002592/595901001

№ 02-01-06-01-94

На № _____ от _____

О предоставлении решения

ПАО «Ростелеком»,
ИНН 7707049388, ОГРН
1027700198767
191167, г. Санкт-Петербург,
Синопская набережная, дом 14,
литера А

Чайковский отдел
Управления Росреестра
по Пермскому краю

Правовое управление
администрации Чайковского
городского округа

РЕШЕНИЕ № 769
о размещении объектов

г. Чайковский,
Пермский край

12.01.2024

Управление земельно-имущественных отношений администрации Чайковского городского округа, в лице начальника Управления Елькиной Ларисы Александровны, действующей на основании Положения об Управлении земельно-имущественных отношений администрации города Чайковского, утвержденного решением Чайковской городской Думы от 19 декабря 2018 г. № 99,

разрешает Публичному акционерному обществу «Ростелеком» (ИНН 7707049388, ОГРН 1027700198767, адрес: 191002, 191167, г. Санкт-Петербург, Синопская набережная, дом 14, литера А, телефон: 89523188816, e-mail: a.rukavishnikov@external.tele2.ru) размещение объекта: «Линии связи, линейно-кабельные сооружения связи и иные сооружения связи, для размещения которых не требуется разрешения на строительство», на землях, государственная собственность на которые не разграничена, номер кадастрового квартала 59:12:0320000 из состава земель населенных пунктов, площадью 100 кв.м.,

на срок: **бессрочно**,

местоположение: **Пермский край, г. о. Чайковский, д. Маракуши,
ул. Белый Ключ.**

Приложение: **схема предполагаемых к использованию земель или
части земельного участка**

Начальник Управления
земельно-имущественных отношений
администрации Чайковского городского округа



СХЕМА ПРЕДПОЛАГАЕМЫХ К ИСПОЛЬЗОВАНИЮ ЗЕМЕЛЬ ИЛИ ЧАСТИ ЗЕМЕЛЬНОГО УЧАСТКА

Объект: Линии связи, линейно-кабельные сооружения связи и иные сооружения связи, для размещения которых не требуется разрешения на строительство.

Местоположение: Пермский край, Чайковский городской округ, д. Маракуши, ул. Белый Ключ.

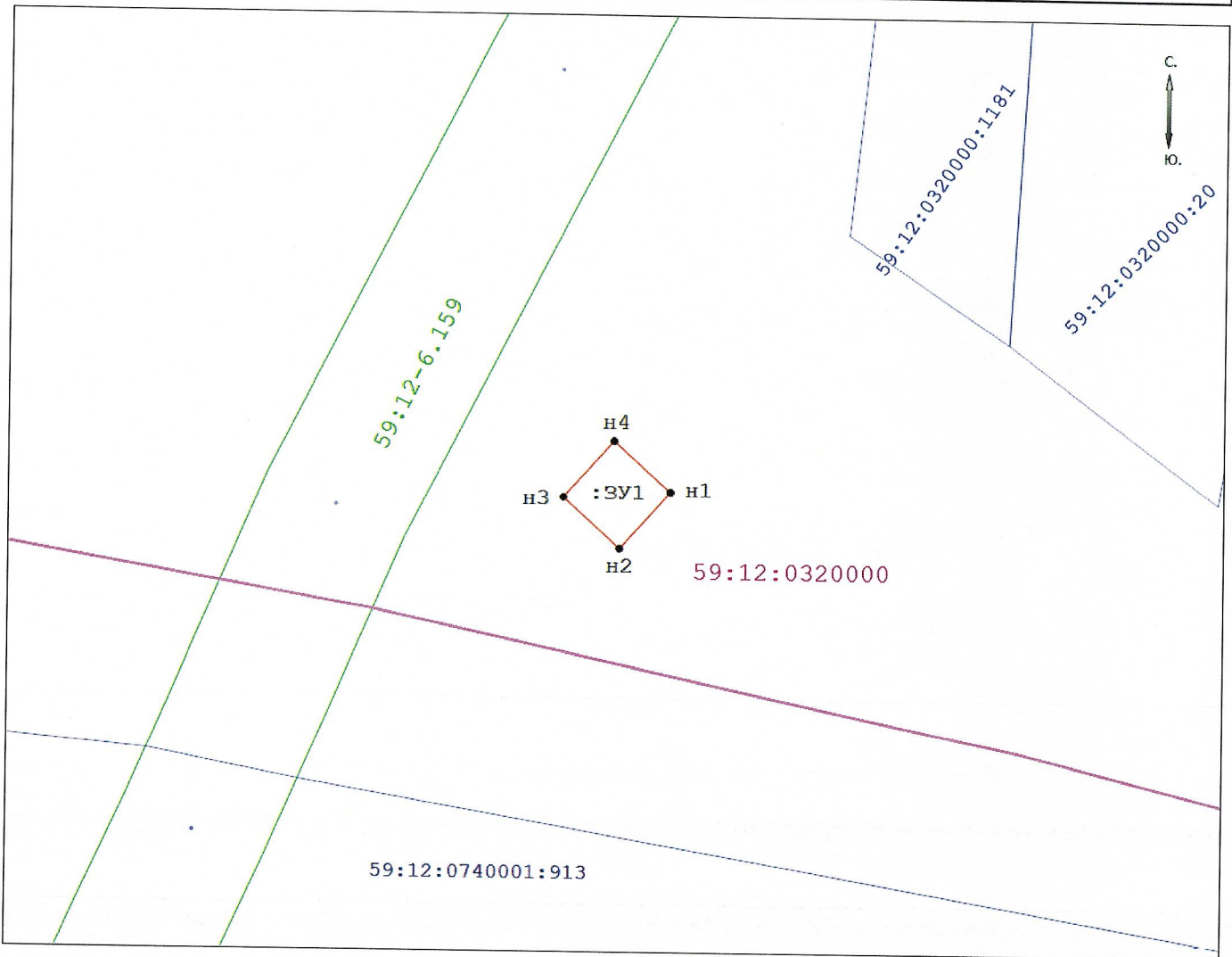
Площадь земель или части земельного участка, кв. м 100 кв.м.

Условный номер земельного участка: :ЗУ1

Категория земель: земли населенных пунктов

Вид разрешенного использования: под размещение АМС

Обозначение характерных точек границы	Координаты, м (МСК-59)	
	X	Y
1	2	3
н1	376451,40	1310682,97
н2	376443,95	1310676,29
н3	376450,65	1310668,82
н4	376458,10	1310675,49
н1	376451,40	1310682,97



Масштаб 1:500

Описание границ смежных землепользователей:

от т.н1 до т.н1 - земли населенных пунктов;

Заявитель: Рукавишников А.Ю.

Условные обозначения:

- - проектируемая граница земельного участка
- - граница земельного участка по сведениям ГКН
- - граница территориальной зоны (зоны с особыми условиями использования территории)
- - граница кадастрового квартал

59:12:0320000 - номер кадастрового квартала

- н1 - поворотная точка границы образуемого участка
- :ЗУ1 - обозначение образуемого земельного участка

